

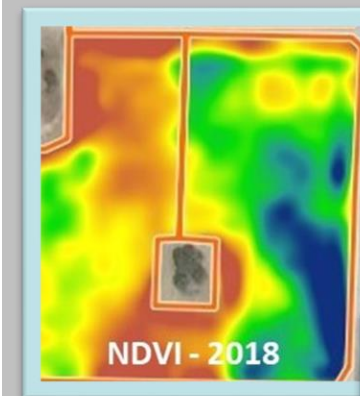


Grupo Operacional: IntenSusVITI – Intensificação Sustentável da Viticultura

Objetivos:

Produção de uvas de baixa Pegada Ecológica e Carbono Zero:

- . aumento da produtividade das vinhas e redução da necessidade de tratamentos fitossanitários;
- . aumento do teor de matéria orgânica e da fertilidade dos solos;
- . definição de métodos de estimativa do risco expeditos para pragas potenciadas pela poda mecânica;
- . otimização dos meios de proteção ambientalmente sustentáveis contra essas pragas;
- . otimização o sistema cultural, recorrendo à viticultura de precisão.



Contacto Líder: Henrique Ribeiro E-mail: henriqueribe@isa.ulisboa.pt Data de início: 01/01/2017 Data de fim: 31/12/2021



Grupo Operacional: IntenSusVITI – Intensificação Sustentável da Viticultura

Atividades / Tarefas em curso:

- . 4 campos de poda mecânica associada à não mobilização do solo e à não remoção da lenha de poda da parcela (Alentejo, Tejo e nos Vinhos Verdes);
- . 3 campos de poda mecânica associada à aplicação de RSUC ao solo (Tejo e Lisboa);
- . 1 campo de poda mecânica variável consoante o vigor de cada zona da vinha associada à não mobilização e não remoção da lenha de poda (Península de Setúbal);

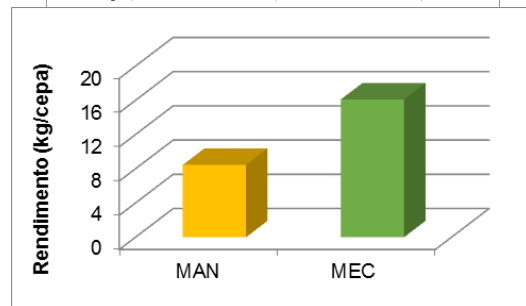
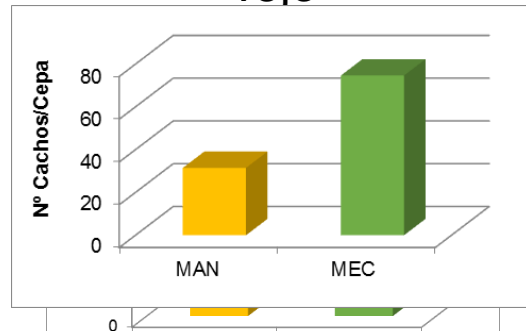




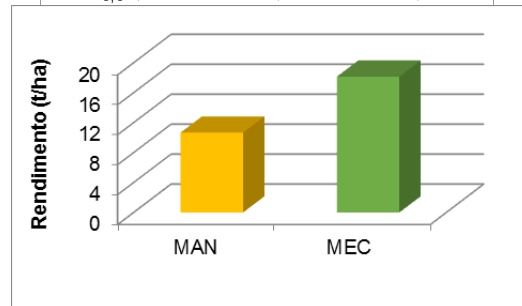
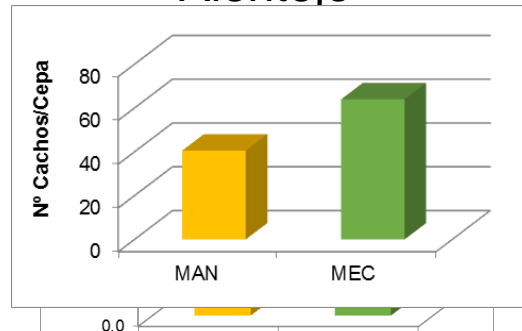
Grupo Operacional: IntenSusVITI – Intensificação Sustentável da Viticultura

Primeiros resultados:

Tejo



Alentejo



Lisboa

